

Лист Технической Информации

Момент Монтаж Сила Армирования

I. Продукт:

Универсальный монтажный клей на основе водной дисперсии полиакрилатов с добавкой армирующих волокон.

Основные преимущества:

- Новая технология армирующих волокон FiberForce - нити синтетического волокна распределяются внутри шва, формируя армирующую сетку
- Экстра высокая начальная сила схватывания: до 150 кг/м². Самая высокая среди монтажных клеев на водной основе
- Конечная сила схватывания до 6 Н/мм²
- Экологичность: отсутствие в составе органических растворителей и иных опасных компонентов

Область применения:

- Монтаж различных элементов дизайна помещений
- Установка подоконников и дверных коробов
- Фиксация стеновых панелей из дерева, МДФ, ПВХ, пробки, гипсокартона на горизонтальных и вертикальных поверхностях
- Приклеивание изоляционных панелей, декоративных деталей, профилей, плинтусов и декоративных фриз
- Соединение листовых материалов (фанера, гипсокартон, ДСП, ОСБ и т.п) между собой

Склеиваемые материалы:

Дерево, металл, ПВХ, керамика, ДСП, МДФ, гипсокартон, пробка, полистирол, пенопласт, гипс и другие подобные материалы.

Одна из склеиваемых поверхностей должна быть пористой (впитывать воду).

Не подходит:

для полиэтилена, полипропилена, тефлона, силикона, зеркал.



Упаковка:

Картридж 400 г

II. Технические характеристики:

Основа	водная дисперсия полиакрилатов с добавкой армирующих волокон по технологии FiberForce
Цвет	Светло-серый
Консистенция	Пастообразная с видимыми вкраплениями волокон
Выдавливание / экструзия	Лёгкое
Водостойкость	устойчив к кратковременному воздействию влаги
Морозостойкость	выдерживает до 5 циклов кратковременного замораживания/размораживания до минус 20°C
Срок службы	не менее 10 лет при соблюдении условий эксплуатации
Применение	для внутреннего применения в сухих помещениях
Температура нанесения	от +10 до +35°C
Температура эксплуатации клеевого шва	от -20 до +80 °C
Рабочее (открытое) время (23°C, 50 % отн. влажн.)	около 15 минут
Максимальная толщина шва	до 10 мм
Начальная сила схватывания (внутренний тест 5.13)	до 150 кг/м ² *
Конечная прочность (DIN EN 205)	до 6,0 Н/мм ² *
Время полного отверждения	до 48 часов, увеличивается при увеличении толщины наносимого клея
Плотность	1,30-1,40 г/см ³
Возможность окрашивания	возможно
Тип соединения	жёсткое, неэластичное
Усадка	менее 20 %

**Указанные значения получены в лабораторных условиях. Реальные прочностные характеристики зависят от склеиваемых материалов, способа нанесения, площади контакта поверхностей и условий применения клея и могут отличаться в меньшую сторону.*

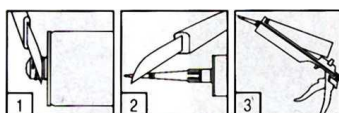
III. Указания по использованию

Требование к склеиваемым поверхностям: Одна или обе склеиваемые поверхности должны быть пористыми (впитывать воду). Если обе поверхности являются непористыми или обработаны водоотталкивающими покрытиями, это может привести к снижению адгезии и расклеиванию деталей после высыхания клея. Гладкие поверхности рекомендуется предварительно обработать абразивными материалами для увеличения площади сцепления. Поверхности должны быть сухими, прочными, без отслаивающихся частей.

Непосредственно перед нанесением клея склеиваемые поверхности должны быть очищенными от грязи, пыли, масел и посторонних веществ.

Для защиты краёв шва от загрязнения излишками клея рекомендуется использовать малярную ленту (в случае необходимости).

Нанесение клея: (1) Срежьте носик картриджа. (2) Привинтите насадку и обрежьте её под углом на необходимую ширину 45°. (3) Поместите картридж в пистолет.



Нанесите клей на одну из поверхностей: 1) Точечно, если первоначальная сила схватывания значительно превышает вес склеиваемых деталей. 2) Волнистыми вертикальными линиями для получения максимальной первоначальной силы схватывания на большой площади. 3) Прямыми линиями для небольших поверхностей.



Сильно прижмите склеиваемые детали друг другу. Соединённые материалы могут быть репозиционированы в течение 5-15 минут.

При необходимости, если начальной силы схватывания клея недостаточно для удержания деталей в неподвижном состоянии относительно друг друга, зафиксируйте соединение на 4-6 часов.

Эксплуатация склеенных материалов возможна через 10 часов. Полное отверждение клея происходит через 24-48 часов в зависимости от условий и толщины клеевого шва.

Расход:

200-400 г/м² для декоративных и изоляционных панелей;

При нанесении сплошным валиком диаметром 6 мм: 400 г - 10 п. метров

IV. Дополнительная информация

Условия безопасного использования и хранения:

Во время перерывов в применении клей необходимо держать плотно закрытым, чтобы избежать отверждения внутри упаковки.

Хранить плотно закрытым при температуре от +5°C до +30°C.

По истечении срока годности высохшие остатки клея утилизировать как бытовой отход.

Очистка инструментов:

Очистите инструменты и материалы сразу после использования с помощью воды. Засохший клей удаляется механическим способом.

При попадании на кожу рук или в глаза тщательно промыть водой.

Срок годности 18 месяцев со дня производства в оригинальной невскрытой упаковке.

Дополнительные сведения о продукте находятся в Паспорте Безопасности

Данный лист технической информации основан на информации, полученной на основе испытаний и большого опыта компании в области клеев. Поскольку невозможно исследовать все способы применения и в виду того, что существует множество различных условий использования клея мы не можем заявить, что информация является полной. Мы рекомендуем провести тестирование продукта перед применением.

Мы гарантируем неизменное качество продукции.

ООО «ЛАБ Индастриз»,

Россия, 107045, г. Москва, Колокольников пер., д. 11;

Адрес производства:

Филиал в г.Тосно:

Россия, 187000, Ленинградская обл., г. Тосно, Московское шоссе, д. 1

www.moment.ru